

**BILAN DE L'ÉPISODE NEIGEUX**  
**DU 17 DÉCEMBRE 2009 AU 20 DÉCEMBRE 2009**

Cet épisode a commencé le 17 décembre aux environs de 17h00. Les Services Techniques Municipaux sont intervenus dès 17h15 sur les axes prioritaires de la commune (desserte du CHU en priorité). Malheureusement, et compte tenu de l'incivisme de certains conducteurs voulant impérativement circuler sur des routes difficiles, les services de déneigement n'ont pu agir avec toute l'efficacité nécessaire. En revanche, il a été donné priorité à l'assistance aux personnes physiques en difficulté.

Du 17 au 20 décembre, les équipes techniques se sont relayées sans interruption de jour comme de nuit. Ainsi, se sont **9 tonnes de sel** de déneigement qui ont été répandues, ce qui représente le double de la consommation habituelle (il reste encore plus d'une tonne en réserve aux ateliers municipaux).

Parallèlement, les services à destination des enfants (centre de loisirs et restaurant scolaire) se sont mobilisés le 17 jusque très tard dans la soirée (23h00) pour accueillir et restaurer les enfants dont les parents travaillant en dehors de la commune étaient bloqués dans les embouteillages.

De plus, des véhicules municipaux ont été réquisitionnés afin d'acheminer ces « naufragés de la route » jusqu'à leurs domiciles.

En ces temps de replis sur soi et d'individualisme, il serait souhaitable que nous retrouvions le sens des mots « **solidarité** » et « **tolérance** ».

Adresses E-mail adjoints :

Commission Travaux : Colette MILLERE  
[travaux@condatsurviennne.fr](mailto:travaux@condatsurviennne.fr)

Commission Affaires scolaires, périscolaires et sociales : Martine INSELIN  
[affaires-scolaires@condatsurviennne.fr](mailto:affaires-scolaires@condatsurviennne.fr)

Commission Finances : Monique MEUNIER  
[finances@condatsurviennne.fr](mailto:finances@condatsurviennne.fr)

Commission Urbanisme et sécurité : Daniel CHANTEREAU  
[urbanisme-securite@condatsurviennne.fr](mailto:urbanisme-securite@condatsurviennne.fr)

Commission Sports et loisirs : Serge LACOMBE  
[sports-loisirs@condatsurviennne.fr](mailto:sports-loisirs@condatsurviennne.fr)

Commission Culture et communication : François LAREYNIE  
[culture-communication@condatsurviennne.fr](mailto:culture-communication@condatsurviennne.fr)

Commission Environnement et cadre de vie : Joseph ABSI  
[environnement@condatsurviennne.fr](mailto:environnement@condatsurviennne.fr)

Commission Agriculture, commerce, artisanat : Marie Thérèse THEILLOUT  
[commerce@condatsurviennne.fr](mailto:commerce@condatsurviennne.fr)



VILLE DE  
**CONDAT SUR VIENNE**

05.55.30.20.00

E-mail [contact@condatsurviennne.fr](mailto:contact@condatsurviennne.fr)

Site internet [www.condatsurviennne.fr](http://www.condatsurviennne.fr)

**Le Pointillé...**  
de JANVIER 2010





Parution Municipale

**Le Pointillé dans votre boîte mail : Inscrivez-vous sur**  
**[culture-communication@condatsurviennne.fr](mailto:culture-communication@condatsurviennne.fr)**

Horaires Mairie : Lundi au vendredi : 8 h – 18 h / Samedi : 9 h – 12 h

*Bruno GENEST, Maire,  
le Conseil Municipal et le personnel communal  
vous souhaitent une bonne année 2010*

**Bonne Année**

<u>Janvier</u>	
<u>Dictons</u>	<u>Calendrier lunaire</u>
<i>Les douze jours qui vont de Noël aux Rois, donnent le temps des douze mois.</i>	 Dernier Quartier : 7 janvier 2010
<i>S'il gèle à la saint-Sulpice, le printemps sera propice</i>	 Nouvelle Lune : 15 janvier 2010
	 Premier Quartier : 23 janvier 2010
	 Pleine Lune : 30 janvier 2010

## CLASSE DE NEIGE

Ça va glisser pour les enfants de C.E. 2 de l'Ecole Jean Rostand du 23 au 29 janvier à Albiez le Vieux (Savoie), grâce à l'aide des Associations de Parents d'Elèves, du bénévolat du corps enseignant et à la subvention de la Municipalité.



## CENTRE DE VACCINATION

Se renseigner en Mairie pour connaître les horaires d'ouverture.

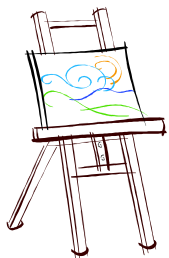
Lieux : - à Limoges - 44 rue Montégut - Couzeix : Le Mas de l'Age

## ACTUALITES ASSOCIATIONS :

- ✦ **Samedi 16 janvier** : Loto organisé par l'Union Cycliste de Condat à l'Espace Confluences. Renseignements : 06.78.04.84.32

## BIBLIOTHEQUE MUNICIPALE

- 📖 **L'HEURE DU CONTE** : mercredi 13 janvier de 10 h. 30 à 11 h.  
Petite animation pour enfants de 3 à 5 ans avec Aude
- 📖 **RENCONTRE AVEC JEAN VAREILLAUD** auteur limousin qui dédicacera ses ouvrages (« Amalia », « L'héritière de Saint Maurice », « Pour un lopin de terre », ...) le mercredi 27 janvier de 15 h. à 17 h.



**ESPACE CONFLUENCES : Horaires Mairie** : Lundi au vendredi : 8 h - 18 h / Samedi : 9 h - 12 h

📅 **Du 5 au 10 janvier : Exposition des Peintres Condatois**  
du lundi au vendredi de 9 h. à 12 h. et de 14 h. à 18 h.  
Samedi et dimanche de 10 h. à 12 h. . et de 14h. à 19h.

📅 **30 et 31 janvier : Compagnie AP'NEZ**  
Théâtre jeune public « **Lingette ... l'autre ramasse** »  
Samedi à 20 h. 30 et Dimanche à 14 h. 30  
Renseignements : 05.55.30.88.60  
Tarifs : 8 € - 5 € (tarif réduit étudiants, demandeurs d'emploi,- de 16 ans)

## QUORUM :

Pour la 3<sup>ème</sup> année consécutive, l'**Association QUORUM** organise une exposition artistique pendant l'Open de Tennis Ville de Condat Capo Quorum du 30 janvier au 14 février. Entrée libre. Rens. 05.55.06.31.11.

## GYMNASE : Rencontres sportives ALC :

Samedi 16/01 : 10h-12h: Match Badminton  
14h-16h : Plateau handball moins de 10 ans  
20h30-21h30 : Basket Senior Masculin - Championnat  
Samedi 23/01 : 16h-17h : Handball moins de 14 ans Filles

18h30-19h30 : Basket Senior féminin

Samedi 30/01 : 20h30-21h30 : Basket Senior Masculin - Championnat

**STADE** : Rencontres sportives USAC :

Dimanche 24.01 : 15 h. 00 : Condat sur Vienne / Landouge

Dimanche 31.01 : 15 h. 00 : Condat sur vienne / Saint Pantaléon

**LEVEZ LE PIED ! ATTENTION AU RADAR PREVENTIF MUNICIPAL ! Il sera :**

- ➡ Secteur Lotissement La Sapinière la semaine 1
- ➡ Secteur Route du Picq la semaine 2
- ➡ Secteur Poulouzat la semaine 3
- ➡ Secteur Avenue de Limoges la semaine 4

## CIVISME :

La loi impose à tous les habitants de nettoyer le trottoir et le caniveau au droit de leur habitation. Par temps de gel, il est interdit de laver les trottoirs ou d'y répandre de l'eau. Par temps de neige, il est impératif de dégager au droit de sa façade.

## RAPPEL : RECENSEMENT DE LA POPULATION:

CONDAT SUR VIENNE, comme toutes les **communes de moins de 10.000 habitants**, fait l'objet d'une enquête tous les cinq ans auprès de l'ensemble de sa population. CONDAT SUR VIENNE est **recensée en 2010**.

**Un agent recenseur, identifiable par une carte officielle tricolore comportant sa photographie et la signature du maire, se rendra à votre domicile à partir du jeudi 21 janvier 2010.**

## RESEAU D'ASSAINISSEMENT

La gestion de l'entretien du réseau d'assainissement collectif, assurée jusque là par la SAUR, sera transférée à compter du 1er février 2010 à la **Communauté d'Agglomération de Limoges Métropole**.

Votre prochaine facture sera accompagnée d'une lettre explicative.

Un numéro à ne pas oublier : 05.55.45.60.00 à appeler en cas de problème

## RAPPEL IMPORTANT

Les poubelles de l'Espace Confluences sont exclusivement réservées aux utilisateurs de cet équipement.

## LA GALETTE DES ROIS

Vous connaissez les règles :

C'est le plus jeune des convives, qui, caché sous la table, attribue chaque part à chaque convive. C'est celui qui obtient



la fève qui devient le roi de la journée et offre la Galette du lendemain ! A vous de jouer et de vous régaler !